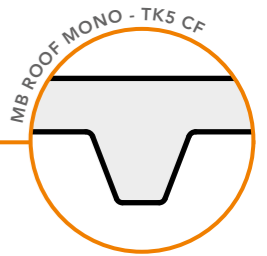


MB ROOF MONO

Pannelli copertura deck
Deck roofing panels
Dachelemente
Panneaux couverture deck
Paneles de cobertura deck



TK5 CF

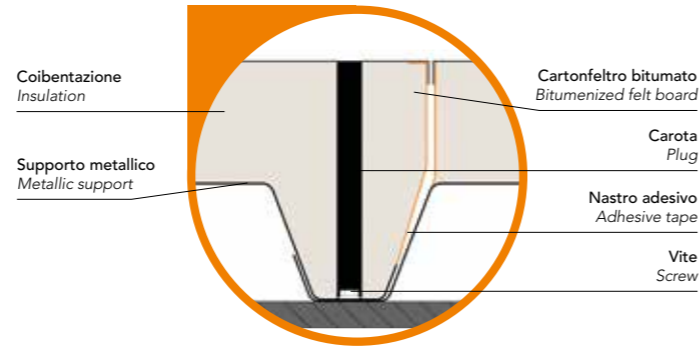
I pannelli metallici monolamiera con supporto in cartongfello bitumato e isolamento in schiuma poliuretana Marcegaglia RWD sono adatti alla realizzazione di coperture discontinue leggere con pendenze >7% di edifici civili o industriali che necessitano di limitate prestazioni estetiche.

The single-layer metal panels with bituminous felt support and polyurethane foam insulation from Marcegaglia RWD are suitable for light discontinuous roofing with slopes greater than 7% in civil or industrial buildings with limited aesthetic requirements.

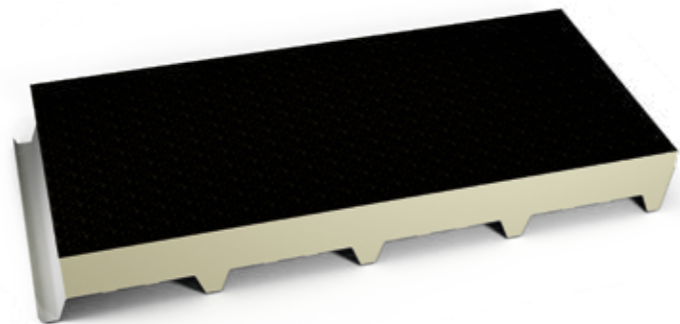
Die einschichtigen Blechplatten mit Unterstützung aus Bitumenpappe und Isolierung aus Polyurethanschaum Marcegaglia RWD eignen sich für den Bau von leichten, nicht durchgängigen Dächern mit Neigungen >7% von Wohn- und Industriegebäuden, die begrenzte ästhetische Anforderungen erfüllen müssen.

Les panneaux métalliques à parement simple avec support en carton-feutre bitumé et isolant en mousse de polyuréthane Marcegaglia RWD sont adaptés à la réalisation de couvertures légères en discontinu à pente supérieure à 7% de bâtiments civils ou industriels qui requièrent des prestations esthétiques limitées.

Los paneles metálicos monolaminados con soporte de fieltro bituminoso y aislamiento de espuma de poliuretano Marcegaglia RWD son adecuados para la realización de cubiertas ligeras discontinuas con pendientes >7% de edificios civiles o industriales que requieran unas prestaciones estéticas limitadas.



Trasmittanza termica - Thermal transmittance	
Spessore pannello Panel thickness	U
mm	W/m ² K
	EN 14509
15	1,21
30	0,70
40	0,53
50	0,42
60	0,35
80	0,27
100	0,21
120	0,18
150	0,14



CARATTERISTICHE Characteristics Eigenschaften Caractéristiques Características	Freccia F ≤ 1/200 L	Deflection F ≤ 1/200L	Durchbiegung F ≤ 1/200L	Flèche F ≤ 1/200L	Flecha F ≤ 1/200L
--	------------------------	--------------------------	----------------------------	----------------------	----------------------

MB ROOF MONO - TK5 CF ACCIAIO - STEEL

Spessore supporto Support thickness	Distanza fra gli appoggi in m - Supports spacing (m)											
	▲ ▲ ▲ campata semplice - simple span											
mm	1,00	1,25	1,50	1,75	2,00	2,25	2,50	2,75	3,00	3,25	3,50	3,75
	Carico massimo positivo uniformemente distribuito in kN/m ² acciaio - Max positive load capacity kN/m ² steel											
0,5	4,02	2,55	1,85	1,15	0,76	0,51	0,36	0,26	0,20			
0,6	6,35	4,04	2,54	1,58	1,04	0,71	0,50	0,36	0,27	0,20		
0,7	8,47	5,40	3,13	1,95	1,28	0,88	0,62	0,45	0,33	0,25		
0,8	10,60	6,56	3,77	2,34	1,54	1,06	0,75	0,55	0,40	0,30	0,23	
1,0	12,71	8,11	5,17	3,22	2,13	1,46	1,04	0,76	0,56	0,42	0,32	0,24

MB ROOF MONO - TK5 CF ACCIAIO - STEEL

Spessore supporto Support thickness	Distanza fra gli appoggi in m - Supports spacing (m)											
	▲ ▲ ▲ ▲ campata multipla - multiple span											
mm	1,00	1,25	1,50	1,75	2,00	2,25	2,50	2,75	3,00	3,25	3,50	3,75
	Carico massimo positivo uniformemente distribuito in kN/m ² acciaio - Max positive load capacity kN/m ² steel											
0,5	3,83	2,44	1,70	1,24	0,94	0,74	0,59	0,48	0,44	0,34	0,28	0,21
0,6	5,62	3,60	2,50	1,83	1,39	1,09	0,87	0,71	0,59	0,46	0,36	0,28
0,7	7,21	4,63	3,21	2,35	1,79	1,40	1,12	0,92	0,72	0,56	0,43	0,34
0,8	8,01	5,15	3,57	2,61	1,99	1,56	1,25	1,02	0,85	0,66	0,51	0,40
1,0	10,40	6,68	4,64	3,39	2,58	2,03	1,63	1,33	1,10	0,89	0,69	0,55

Peso nominale dei pannelli - Nominal panel weight / kg/m²

	Spessore nominale lamiera Nominal metal sheet thickness	Spessore nominale pannello mm - Nominal panel thickness mm									
		mm	15	30	40	50	60	80	100	120	150
Acciaio Steel	0,5	5,70	6,30	6,65	7,05	7,40	8,20	8,95	9,70	10,85	
	0,6	6,70	7,25	7,65	8,00	8,40	9,15	9,90	10,70	11,80	
	0,7	7,70	8,25	8,65	9,00	9,40	10,15	10,90	11,65	12,80	
	0,8	8,65	9,25	9,60	10,00	10,35	11,15	11,90	12,65	13,80	
	1,0	10,60	11,20	11,55	11,95	12,35	13,10	13,85	14,60	15,75	



Le prestazioni al fuoco dei pannelli sono definite nelle tabelle alla sezione "CERTIFICAZIONI" presente nel catalogo.
The fire performance of the panels is defined in the tables in the "CERTIFICATIONS" section of the catalogue.