

## MB ROOF MONO

Pannelli copertura monolamiera  
Single sheet roofing panels  
Verkleidungspaneele mit einseitigem Deckblech  
Panneaux couverture tôle simple  
Paneles de cobertura chapa única

### TK5 AC

I pannelli metallici monolamiera con supporto in alluminio centesimale e isolamento in schiuma poliuretana Marcegaglia RWD sono adatti alla realizzazione di coperture discontinue leggere con pendenze >7% di edifici civili o industriali che necessitano di limitate prestazioni estetiche.

The single-layer metal panels with thin aluminium sheet support and polyurethane foam insulation from Marcegaglia RWD are suitable for light discontinuous roofing with slopes greater than 7% in civil or industrial buildings with limited aesthetic requirements.

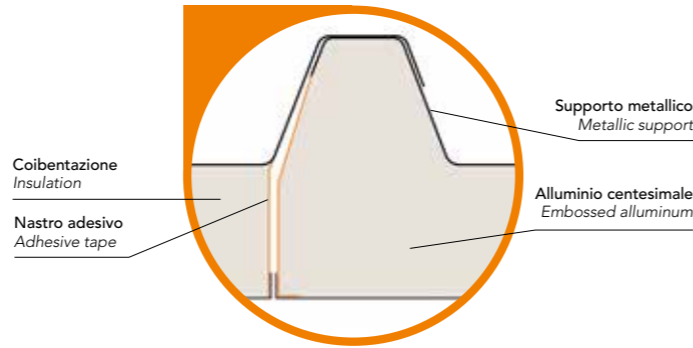
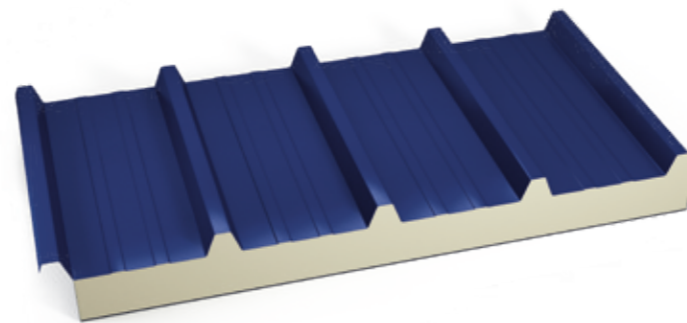
Die einschichtigen Blechplatten mit Unterstützung aus Aluminiumfolie und Isolierung aus Polyurethanschaum Marcegaglia RWD eignen sich für den Bau von leichten, nicht durchgängigen Dächern mit Neigungen >7% von Wohn- und Industriegebäuden, die begrenzte ästhetische Anforderungen erfüllen müssen.

Les panneaux métalliques à parement simple avec support en aluminium centésimal et isolant en mousse de polyuréthane Marcegaglia RWD sont adaptés à la réalisation de couvertures en discontinu légères à pente supérieure à 7% de bâtiments civils ou industriels qui requièrent des prestations esthétiques limitées.

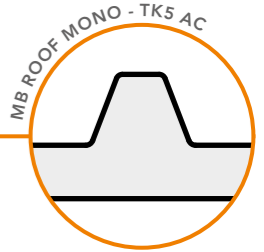
Los paneles metálicos monolaminados con soporte de aluminio centesimal y aislamiento de espuma de poliuretano Marcegaglia RWD son adecuados para la realización de cubiertas ligeras discontinuas con pendientes >7% de edificios civiles o industriales que requieran unas prestaciones estéticas limitadas.

### Trasmittanza termica - Thermal transmittance

Spessore pannello Panel thickness	U
mm	W/m <sup>2</sup> K
	EN 14509
15	1,21
30	0,70
40	0,53
50	0,42
60	0,35
80	0,27
100	0,21
120	0,18
150	0,14



CARATTERISTICHE Characteristics Eigenschaften Caractéristiques Características	Freccia F ≤ 1/200 L	Deflection F ≤ 1/200L	Durchbiegung F ≤ 1/200L	Flèche F ≤ 1/200L	Flecha F ≤ 1/200L
	<b>Note</b> È possibile anche il montaggio rovesciato	<b>Notes</b> Can also be installed upside-down	<b>Bemerkungen</b> Auch die umgekehrte Montage ist möglich	<b>Notes</b> Montage à l'envers possible	<b>Notas</b> También es posible el montaje al revés



### MB ROOF MONO - TK5 AC

### ACCIAIO - STEEL

Spessore supporto Support thickness	Distanza fra gli appoggi in m - Supports spacing (m)											
	▲ ▲ campata semplice - simple span											
mm	1	1,25	1,5	1,75	2	2,25	2,5	2,75	3	3,25	3,5	3,75
		Carico massimo positivo uniformemente distribuito in kN/m <sup>2</sup> acciaio - Max positive load capacity kN/m <sup>2</sup> steel										
0,5	5,10	3,32	2,31	1,69	1,30	0,96	0,71					
0,6	6,14	3,93	2,73	2,00	1,53	1,15	0,84	0,63	0,48	0,38		
0,7	7,16	4,58	3,18	2,34	1,79	1,35	0,98	0,73	0,57	0,44	0,35	
0,8	8,20	5,24	3,64	2,67	2,05	1,54	1,12	0,84	0,65	0,51	0,41	0,33
1,0	10,24	6,55	4,55	3,34	2,56	1,93	1,40	1,05	0,81	0,64	0,51	0,41

### MB ROOF MONO - TK5 AC

### ACCIAIO - STEEL

Spessore supporto Support thickness	Distanza fra gli appoggi in m - Supports spacing (m)											
	▲ ▲ ▲ ▲ campata multipla - multiple span											
mm	1	1,25	1,5	1,75	2	2,25	2,5	2,75	3	3,25	3,5	3,75
		Carico massimo positivo uniformemente distribuito in kN/m <sup>2</sup> acciaio - Max positive load capacity kN/m <sup>2</sup> steel										
0,5	6,64	4,30	2,88	2,12	1,63	1,30	1,05	0,86	0,69	0,54		
0,6	7,68	4,91	3,41	2,51	1,92	1,52	1,23	1,01	0,81	0,64	0,51	
0,7	9,46	6,12	4,27	3,13	2,39	1,81	1,43	1,18	0,95	0,74	0,59	0,48
0,8	11,04	7,04	4,87	3,56	2,71	2,13	1,64	1,35	1,08	0,85	0,68	0,55
1,0	14,13	9,16	6,33	4,63	3,52	2,77	2,04	1,69	1,35	1,06	0,85	0,69

### MB ROOF MONO - TK5 AC

### ALLUMINIO - ALUMINIUM

Spessore supporto Support thickness	Distanza fra gli appoggi in m - Supports spacing (m)													
	▲ ▲ campata semplice - simple span							▲ ▲ ▲ ▲ campata multipla - multiple span						
mm	1	1,25	1,5	1,75	2	2,25	2,50	1	1,25	1,5	1,75	2	2,25	2,50
		Carico massimo positivo uniformemente distribuito in kN/m <sup>2</sup> alluminio Max positive load capacity kN/m <sup>2</sup> aluminium												
0,6	2,97	1,90	1,28	0,80	0,54	0,38	0,28	3,71	2,37	1,65	1,21	0,90	0,60	0,45
0,7	3,46	2,21	1,49	0,94	0,63	0,44	0,32	4,33	2,77	1,92	1,41	1,05	0,74	0,54
0,8	3,96	2,53	1,70	1,07	0,72	0,51	0,37	4,95	3,16	2,20	1,62	1,20	0,84	0,61
1,0	4,94	3,16	2,13	1,34	0,90	0,63	0,46	6,18	3,96	2,75	2,02	1,50	1,05	0,77

### Peso nominale dei pannelli - Nominal panel weight / kg/m<sup>2</sup>

	Spessore nominale lamiera Nominal metal sheet thickness	Spessore nominale pannello mm - Nominal panel thickness mm									
		15	30	40	50	60	80	100			
Acciaio Steel	0,5	5,70	6,30	6,65	7,05	7,40	8,20	8,95	9,70	10,85	
	0,6	6,70	7,25	7,65	8,00	8,40	9,15	9,90	10,70	11,80	
	0,7	7,70	8,25	8,65	9,00	9,40	10,15	10,90	11,65	12,80	
	0,8	8,65	9,25	9,60	10,00	10,35	11,15	11,90	12,65	13,80	
	1,0	10,60	11,20	11,55	11,95	12,35	13,10	13,85	14,60	15,75	
Alluminio Aluminium	0,6	3,00	3,60	4,00	4,35	4,75	5,46	6,25	7,00	8,15	
	0,7	3,35	3,90	4,30	4,70	5,05	5,80	6,60	7,35	8,50	
	0,8	3,70	4,25	4,65	5,00	5,40	6,15	6,90	7,70	8,80	
	1,0	4,35	4,95	5,30	5,70	6,10	6,85	7,60	8,35	9,50	

Le prestazioni al fuoco dei pannelli sono definite nelle tabelle alla sezione "CERTIFICAZIONI" presente nel catalogo.  
The fire performance of the panels is defined in the tables in the "CERTIFICATIONS" section of the catalogue.