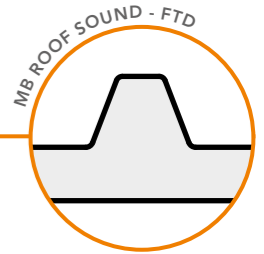


MB ROOF SOUND

Pannelli copertura fonoassorbente
 Sound-absorbing roofing panels
 Schallabsorbierende Dachelemente
 Panneaux couverture insonorisante
 Paneles de cobertura fonoabsorbente



FTD

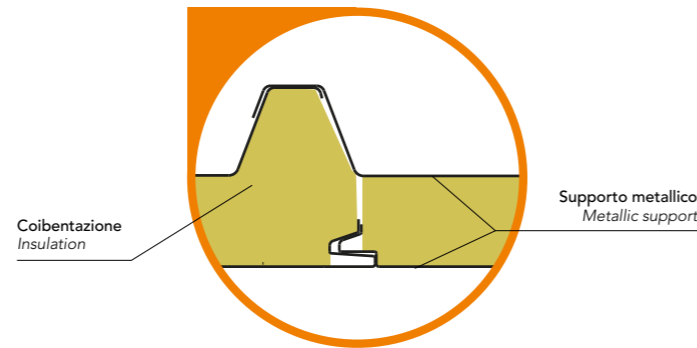
I pannelli metallici bilamiera a elevate prestazioni fonoassorbenti e fonoisolanti con isolamento in lana di roccia minerale a fibre orientate Marcegaglia RWD sono ideali per la realizzazione di coperture discontinue con pendenze >7% di edifici civili o industriali che necessitano di elevate proprietà di isolamento acustico.

The metal sandwich panels with directional fibre and sound-dampening and sound-proofing properties from Marcegaglia RWD are perfect for discontinuous roofing with slopes greater than 7% in civil or industrial buildings that require high levels of acoustic insulation.

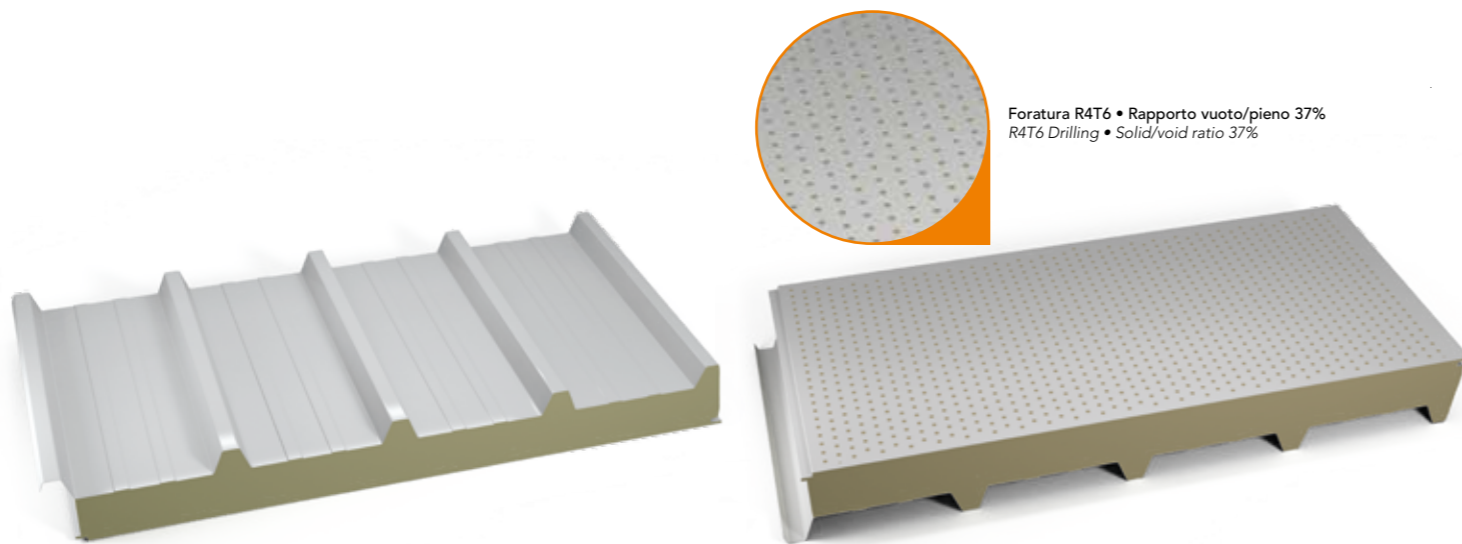
Die zweischichtigen Blechplatten von erhöhter Schalldichte und Schalldämpfung mit Isolierung aus mineralischer Steinwolle mit gerichteten Fasern Marcegaglia RWD sind ideal für den Bau von nicht durchgängigen Dächern mit Neigungen >7% von Wohn- oder Industriegebäuden, die erhöhte Anforderungen der Schalldämpfung erfüllen müssen.

Les panneaux métalliques à deux parements acier à haute performance d'absorption et d'isolation acoustique avec isolant en laine de roche minérale à fibres orientées Marcegaglia RWD sont indiqués pour la réalisation de couvertures en discontinu à pente supérieure à 7% de bâtiments civils ou industriels qui requièrent de grandes propriétés d'isolation acoustique.

Los paneles metálicos bilaminados tienen grandes prestaciones fonoabsorbentes y fonoisolantes con aislamiento de lana de roca con fibras orientadas Marcegaglia RWD, ideales para la realización de cubiertas discontinuas con pendientes >7% de edificios civiles o industriales que requieran altas propiedades de aislamiento acústico.



Assorbimento acustico Sound absorption			Isolamento acustico Sound insulation	
Spessore Thickness mm	α_w	Classe Class	Rw (dB)	
50	1,00	A	33	
80	1,00		33	
100	1,00		34	
120	0,95		36	



Foratura R4T6 • Rapporto vuoto/pieno 37%
 R4T6 Drilling • Solid/void ratio 37%

CARATTERISTICHE Characteristics Eigenschaften Caractéristiques Características	Freccia F \leq 1/200 L	Deflection F \leq 1/200L	Durchbiegung F \leq 1/200L	Flèche F \leq 1/200L	Flecha F \leq 1/200L
--	-----------------------------	-------------------------------	---------------------------------	---------------------------	---------------------------

MB ROOF SOUND - FTD				ACCIAIO - STEEL															
Spessore pannello Panel thickness	Spessore supporto Support thickness	Peso Weight	U	Distanza fra gli appoggi in m - Supports spacing (m)															
				▲ ▲ campata semplice - simple span								▲ ▲ ▲ ▲ campata multipla - multiple span							
mm	mm	kg/m ²	W/m ² K	1,5	2	2,5	3	3,5	4	4,5	5	1,5	2	2,5	3	3,5	4	4,5	5
EN 14509				Carico massimo positivo uniformemente distribuito in kN/m ² acciaio Max positive load capacity kN/m ² steel															
50	0,6/0,6	14,15	0,76	1,58	1,12	0,84	0,68	0,50				1,86	1,32	1,00	0,81	0,64	0,49		
60	0,6/0,6	15,10	0,64	1,76	1,27	0,99	0,80	0,62	0,42			2,10	1,49	1,16	0,94	0,77	0,62	0,44	
80	0,6/0,6	17,00	0,48	2,13	1,58	1,28	1,04	0,87	0,70	0,52		2,59	1,84	1,48	1,21	1,04	0,88	0,72	0,56
100	0,6/0,6	18,90	0,39	2,28	1,68	1,34	1,12	0,94	0,81	0,70	0,58	2,76	1,96	1,56	1,29	1,08	0,94	0,84	0,72
120	0,6/0,6	20,80	0,33	2,50	1,84	1,47	1,21	1,03	0,89	0,79	0,69	3,00	2,13	1,69	1,41	1,19	1,03	0,91	0,81
150	0,6/0,6	23,65	0,26	2,72	2,00	1,60	1,30	1,12	0,97	0,88	0,80	3,24	2,30	1,82	1,53	1,30	1,12	0,98	0,90

Le prestazioni al fuoco dei pannelli sono definite nelle tabelle alla sezione "CERTIFICAZIONI" presente nel catalogo.

The fire performance of the panels is defined in the tables in the "CERTIFICATIONS" section of the catalogue.

Il montaggio dei pannelli in parete può avvenire in posa sia verticale sia orizzontale. Nel caso di posa orizzontale si raccomanda di posizionare i pannelli con il maschio verso l'alto.
 Panels may be mounted as wall cladding, both vertically and horizontally. When mounting horizontally, it is recommended to install the panels with male facing up.

Pannelli metallici coibentati per coperture discontinue con pendenze >7%.

Sandwich metal panels for discontinuous roofing, with pitches of >7%.

Isolierte Metallplatten für nicht kontinuierliche Dächer mit Neigungen >7%.

Panneaux métalliques isolants pour la couverture en discontinu, pour des pentes sup à 7%.

Paneles metálicos aislantes para cubiertas discontinuas, con pendientes >7%.

